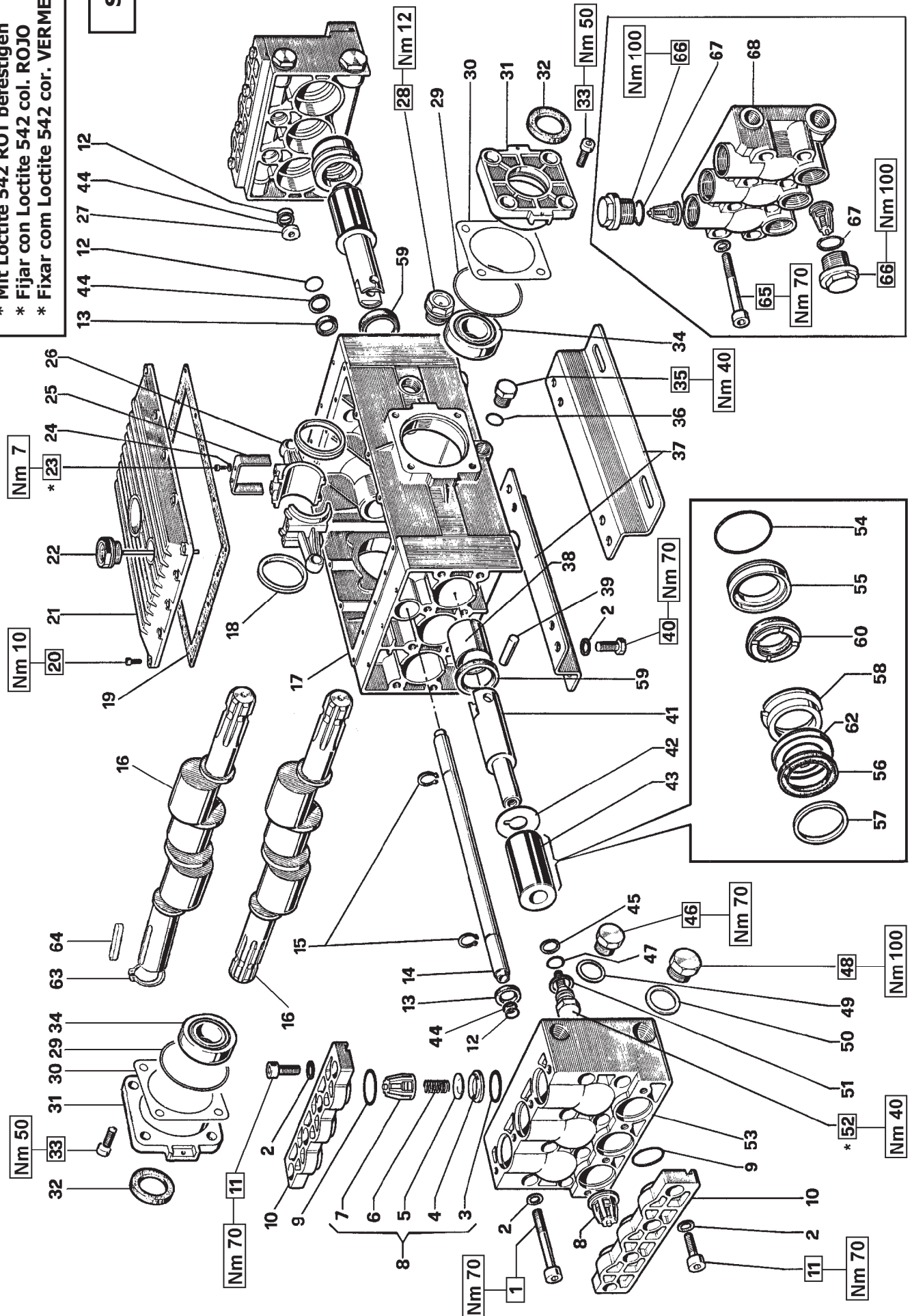
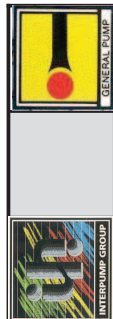


CON ALBERO A DOPPIA PRESA DI FORZA  
WITH DOUBLE-SIDED SHAFT

\* Fissare con Loctite 542 col. ROSSO  
\* Affix with Loctite 542 col. RED  
\* Fixer avec de la Loctite 542 couleur ROUGE  
\* Mit Loctite 542 ROT befestigen  
\* Fijar con Loctite 542 col. ROJO  
\* Fixar com Loctite 542 cor. VERMELHA

SERIE 77





# T111 - T122 T144 - T177

## KIT RICAMBI - SPARE KITS

KIT Nr.	KIT 32	KIT 43	KIT 44	KIT 47	KIT 48	KIT 74	KIT 79	KIT 80	KIT 81
Posizioni include Positions included	32	3-4 5-6 7 (8)	59	54-55	57	45-47 51-52	56-60 62	54-55 56-57 58-60 62	58-62
Nr. Pcs.	2	6	3	3	6	3	3	1	3

POS	COD.	DESCRIZIONE - DESCRIPTION - KIT	NR
1	99.4400.00	Vite M12x80 UNI 5931 - Zinc.	16
2	96.7195.00	Rosetta Ø 13x18x1.1	36
3	90.4059.00	OR Ø 32.93x3.53 (4131) - Spec.	43
4	36.2011.66	Sede valvola	43
5	36.2010.76	Valvola	43
6	94.7450.00	Molla Ø 16x27.5	43
7	36.2009.51	Guida valvola	43
8	36.7065.01	Gruppo valvola aspiraz./mand.	43
9	90.4067.00	OR Ø 36.69x3.53 (144)	12
10	76.2180.22	Coperchio valvole	4
11	99.4280.00	Vite M12x30 UNI 5931 - Zinc.	16
12	90.3835.00	OR Ø 15.08x2.62 (119)	4
13	90.1614.00	Anello rad. Ø 20x30x5	4
14	77.2122.93	Tubo di collegamento mandata	1
15	90.0605.00	Anello di arresto Ø 20 UNI 7435	2
16	76.0202.35	Albero - 1"3/8 - 1"3/8 - T111-T122	1
	76.0208.35	Albero - 1"3/8 - Ø 35 - T111-T122	1
	76.0206.35	Albero - 1"3/8 - 1"3/8 - T114-T177	1
	76.0207.35	Albero - 1"3/8 - Ø 35 - T114-T177	1
17	77.0100.22	Carter pompa	1
18	77.2121.89	Anello serraggio bielle	6
19	77.2118.84	Guarnizione coperchio superiore	1
20	99.1867.00	Vite M6x18 UNI 5931 - Zinc.	16
21	77.2114.22	Coperchio superiore carter	1

POS	COD.	DESCRIZIONE - DESCRIPTION - KIT	NR
22	98.2272.00	Tappo carico olio G 3/4"	1
23	99.1537.00	Vite M5x12 UNI 5931 - Zinc.	12
24	96.6910.00	Rosetta Ø 5.3x9x0.6	12
25	77.2170.74	Forcella fissaggio biella	6
26	77.0300.22	Coppia di bielle	3
27	77.2203.70	Tappo per condotto mandata	2
28	97.5968.00	Spia livello olio G 3/4"	1
29	90.4141.00	OR Ø 85.32x3.53 (4337)	2
30	76.2200.78	Spessore	4
31	76.1500.22	Coperchio carter	2
32	90.1672.00	Anello rad. Ø 35x52x7	32
33	99.3552.00	Vite M10x20 UNI 5931	8
34	91.8473.00	Cuscinetto a rulli conici - T111-T122	2
	91.8474.00	Cuscinetto a rulli conici - T144-T177	2
35	98.2100.00	Tappo G 3/8"x13	1
36	90.3833.00	OR Ø 13.95x2.62 (3056)	1
37	76.2000.74	Piedino	2
38	90.9174.00	Boccola Ø 35x39x50	6
39	97.7400.00	Spinotto Ø14x34.5	6
40	99.4266.00	Vite M12x25 UNI 5739 - Zinc.	4
41	77.0500.22	Guida pistone - T111-T122	6
	77.0501.22	Guida pistone - T144-T177	6
42	96.7568.00	Rosetta Ø 22.3x51x0.5	6

POS	COD.	DESCRIZIONE - DESCRIPTION - KIT	NR
43	76.0402.09	Pistone Ø 45	6
44	90.5090.00	Anello antiest. Ø 15.8x20x1.3	4
45	90.5107.00	Anello antiest. Ø 17.4x22x1.5	74
46	98.2265.00	Tappo G 3/4"x16	3
47	90.3841.00	OR Ø 17.13x2.62 (3068)	74
48	98.2325.00	Tappo G 1"x17	2
49	96.7700.00	Rosetta Ø 26.5x32x1.5	3
50	96.7870.00	Rosetta Ø 33.5x38x1.5	2
51	96.7555.00	Rosetta Ø 22x27x0.5	74
52	69.2195.66	Vite fissaggio pistone	74
53	77.1200.22	Testata Ø 45 - NICKEL	2
54	90.3903.00	OR Ø 60x2.62 (3237)	47-80
55	76.0802.70	Anello di fondo Ø 45	47-80
56	90.2850.00	Anello ten. alt. Ø 45x60x7.5/4.5 HP 79-80	6
57	76.1002.51	Anello di testa Ø 45	48-80
58	76.2170.70	Anello intermedio Ø 45	80-81
59	90.1670.00	Anello rad. Ø 35x52x7	44
60	90.2855.00	Anello ten. alt. Ø 45x60x9 LP	79-80
62	90.2848.00	Anello RESTOP Ø 45x60x5/3	79-80-81
63	90.0695.00	Anello d'arresto Ø 35 UNI 7435	1
64	91.4978.00	Linguetta 10x8x55 UNI 6604	1
<b>VERSIONE CON TESTATA IN OTTONE BRASS MANIFOLD VERSION</b>			
65	99.4418.00	Vite M12x90 UNI 5931 - Zinc.	16
66	98.2420.00	Tappo M42x1.5x23	12
67	90.4065.00	OR Ø 37.69x3.53 (4150)	12
68	77.1200.41	Testata Ø 45	2